

ACTUATOR LA22

Kenmerken:

- 12/24 V DC permanent magneet motor
- Max. kracht 400 N
- Roestvrijstalen zuigerstang en de zuigerstangkop gemaakt van versterkte kunststof
- Inschakelduur: Max. 10% of 2 min. gevolgd door 18 min. niet in gebruik
- Omgevingstemperatuur +5° tot +40° C.
- Compacte constructie/ontwerp
- Beschermingsklasse: IP 51
- Kleur: zwart
- 1,0 m rechte kabel zonder stekker (geen kabel met IP51 meegeleverd)
- Max. snelheid 37 mm/s
- Extreem stille werking
- Max. slaglengte 200 mm
- Opslagtemperatuur: - 40° tot + 70° C

Opties:

- Beschermingsklasse: IP 65 (alleen met bevestigingssoog D en E)

Gebruik:

- *Wilt u de LA22 gebruiken met een niet-LINAK besturingsunit, neem dan contact op met ons voor meer informatie.*



TECHLINE™
IMPROVING FLEXIBILITY
CARELINE™
IMPROVING EFFICIENCY

De LA22 is een in-line actuator met kleine buitenmaten, speciaal ontworpen voor eenvoudig gebruik in industriële, Inadbouw- en revalidatietoepassingen.

Dankzij haar kleine afmetingen en haar compacte ontwerp is de LA22 geschikt voor applicaties waar een beperkte ruimte beschikbaar is zoals bijvoorbeeld een rolstoel.

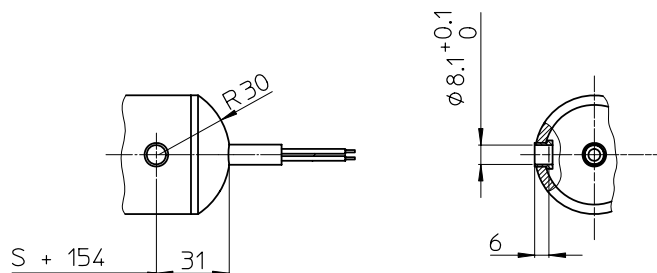
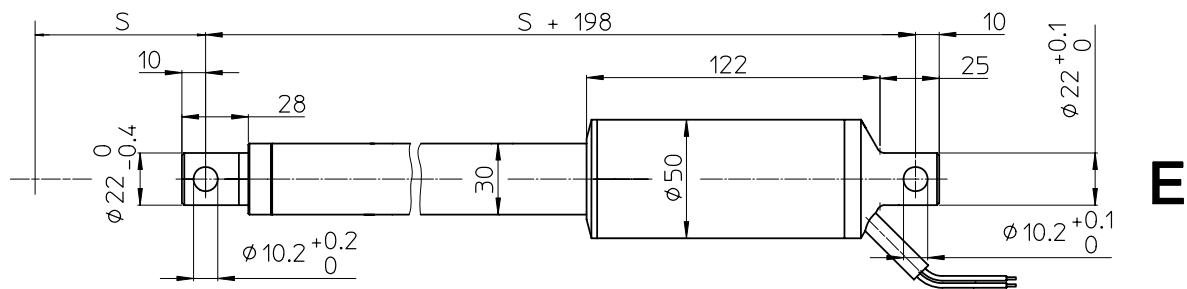
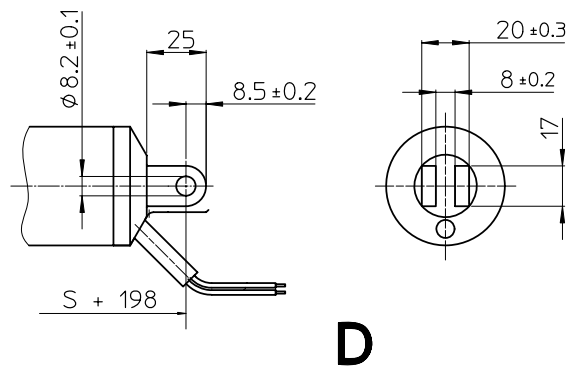
Techische specificaties:

Type	kracht max. duwend (N)	Zelfremmendheid max. Trekkend (N)	Kracht max. trekkend (N)	Zelfremmendheid max. Trekkend (N)	Gemiddelde snelheid (mm/s) 0/full load*		Slaglengte (mm)				Inschakelduur (%)	Amp. bij volledige belasting (A)	
					37	17.5	50	100	150	200		12V	24V
1 mm spoed	300	300	-	-	37	17.5	50	100	150	200	10	4.5	2.1
0,8 mm spoed	400	400	-	-	27	13.5	50	100	150	200	10	5.9	2.5

* De snelheidswaarden voor zowel de 12V en 24V motor zijn gelijk.

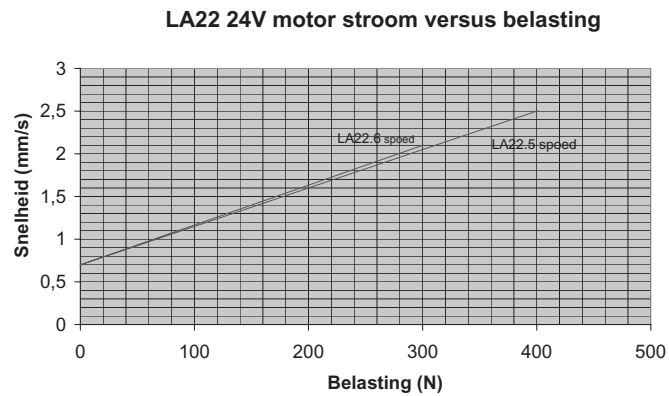
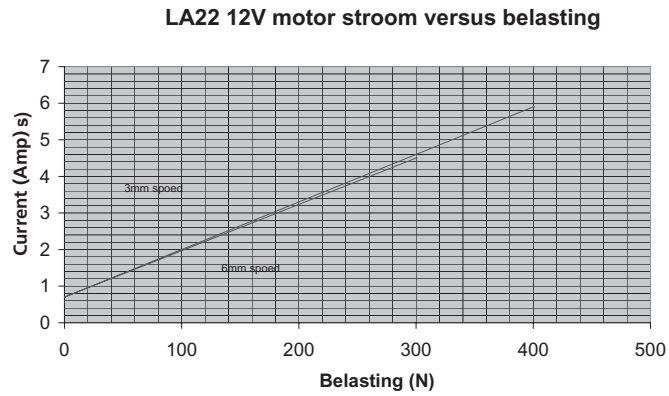
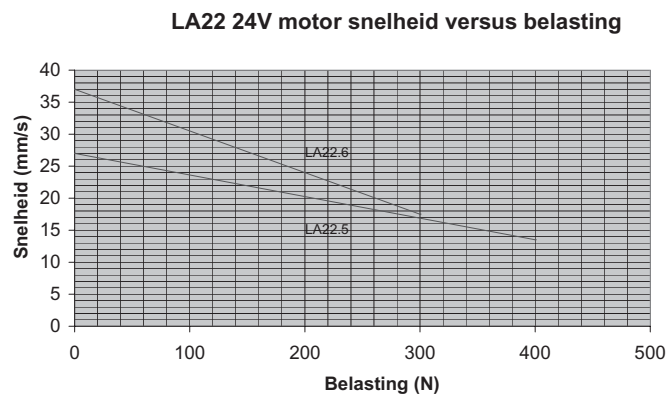
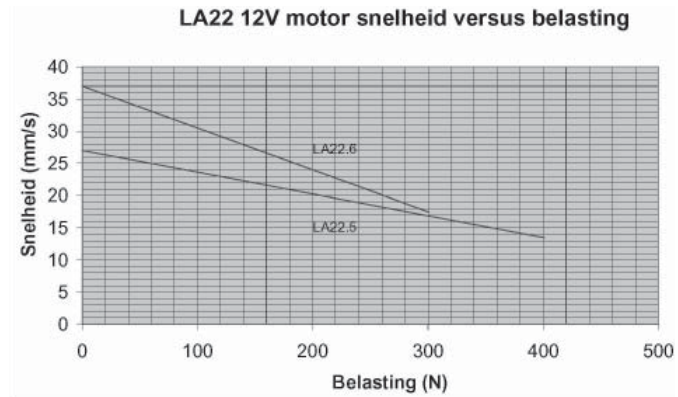
- LINAK controleboxen zijn ontworpen, dat zij de motorpolen van de actuator(s) kortsluiten wanneer deze niet in gebruik is/zijn. Deze oplossing verschaft de actuator(s) een grotere zelfremmendheid. Indien de actuator(s) niet zijn aangesloten op een LINAK controlebox, dan moeten de motorpolen worden kortgesloten om de genoemde zelfremmendheid van de actuator(s) te bewerkstelligen.
- De bovenstaande meting is gedaan in een omgevingstemperatuur van 20°C.
- Wanneer de LA22 0,8mm spoed is aangesloten op de maximale CB8 wordt de kracht gereduceerd met ongeveer 25%.
- Er zijn geen "trekkende" testgegevens aanwezig op dit moment, voor meer informatie kunt u contact opnemen met LINAK.

Afmetingen:



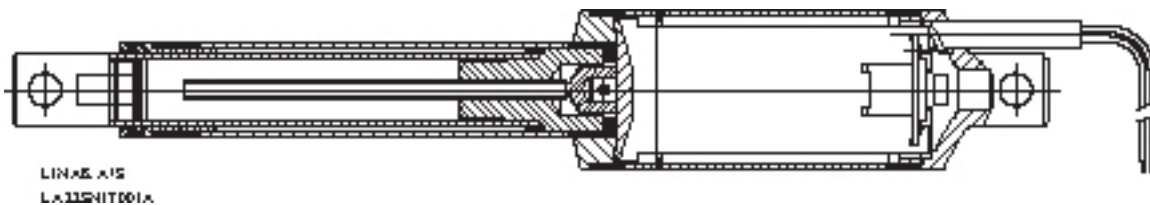
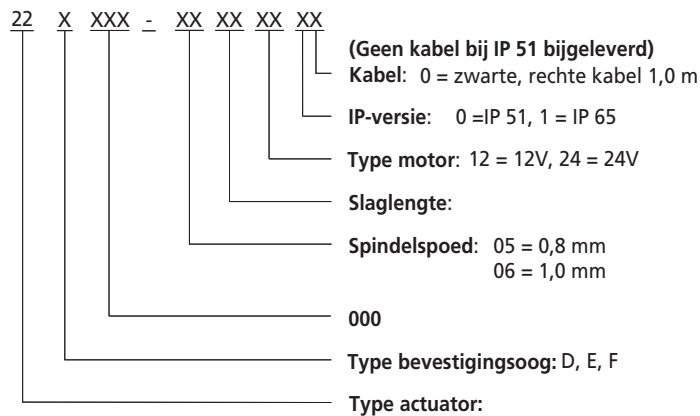
LINAK A/S
LA22001D

Grafieken:



LA22

Bestelvoorbeeld:



Accessoires

- CS16: elektrische eindschakelaar, schakelt de stroom uit wanneer de actuator de eindpositie bereikt
- Mogelijk om een handset aan te sluiten op de CS16
- LS/LSD: eindschakelaar, dient te worden gemonteerd op de actuator

Verdere informatie

- LA22 dB (A) 50; meet methode DS/EN ISO 3746, actuator niet belast.

DE STROOMTOEVOER NAAR LINEAIRE ACTUATORS MOET WORDEN AFGESLOTEN IN HET GEVAL VAN OVERSTROOM WANNEER DE ACTUATOR DE EINDPOSITIE BEREIKT.

LINAK behoudt zich het recht voor wijzigingen aan te brengen in de specificaties zonder aankondiging vooraf. Het is de verantwoordelijkheid van de gebruiker van het product om de geschiktheid van LINAK® producten voor een specifieke toepassing vast te stellen. Op alle verkoopovereenkomsten met betrekking tot door ons te verrichten leveringen en/of diensten zijn van toepassing de algemene leverings- en betalingsvoorwaarden van LINAK Actuator-Systems B.V. te Breda (NL) of LINAK Actuator-Systems NV/SA te Merelbeke (B). Uitdrukkelijk worden anders luidende voorwaarden afgewezen.

NEDERLAND

LINAK ACTUATOR-SYSTEMS B.V.
Nikkelstraat 39, 4823 AE Breda
Tel. 076 542 44 40
Fax 076 542 61 10
E-mail: info@linak.nl
Website: www.linak.nl

BELGIË

LINAK ACTUATOR-SYSTEMS NV/SA
Nijverheidsweg 1A, 9820 Merelbeke
Tel. 09 230 01 09
Fax 09 230 88 80
E-mail: info@linak.be
Website: www.linak.be